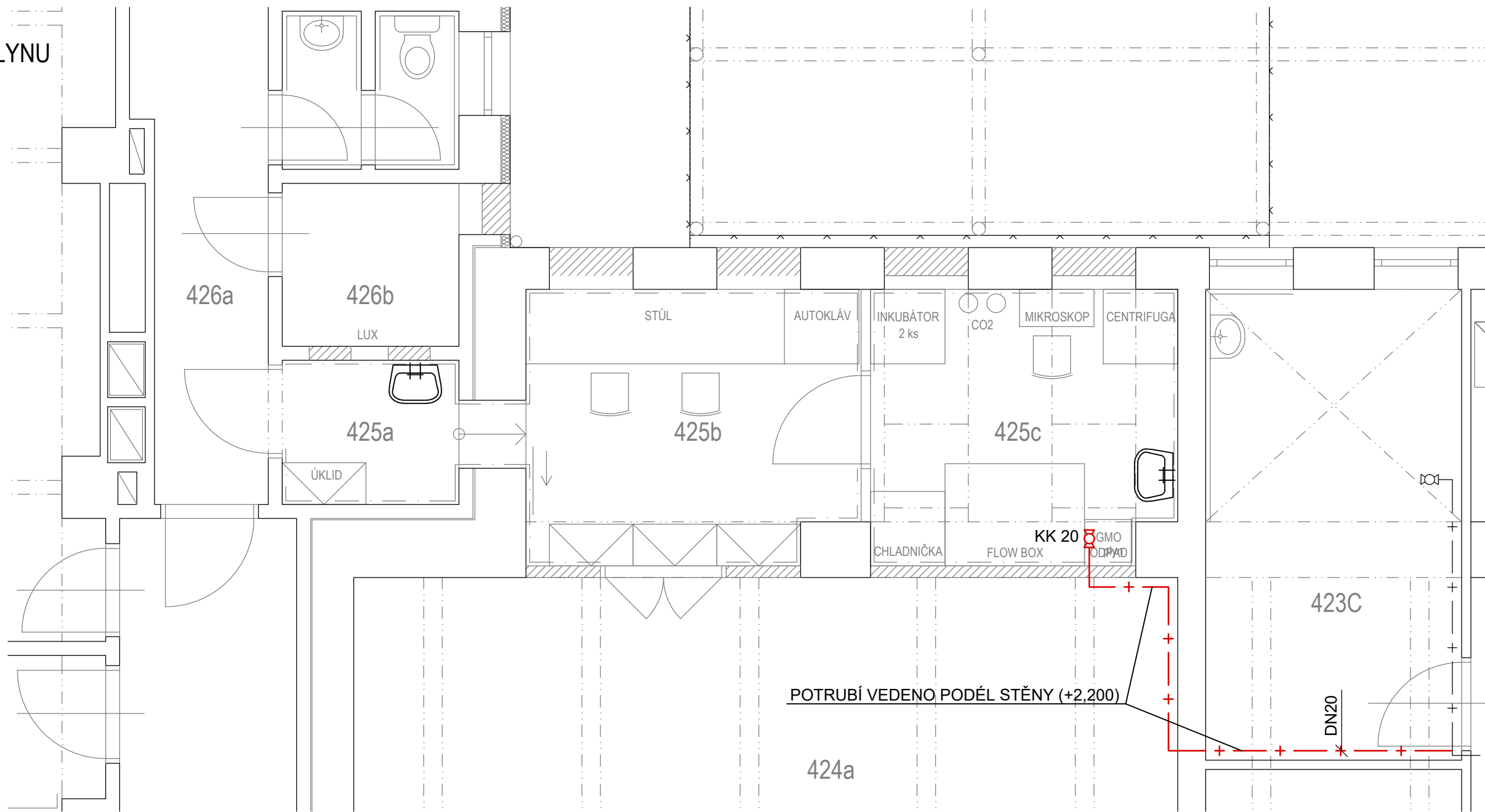


PŮDORYS 1.PP  
ROZVOD ZEMNÍHO PLYNU  
M 1:50



- LEGENDA:
- ZEMNÍ PLYN NTL - OCEL
  - ZEMNÍ PLYN NTL - STÁVAJÍCÍ

M 1:50  
0,0 m 1,0 m 2,0 m 3,0 m

±0,000 = 1.NP m n.m

Číslo revize	Datum revize	Popis revize	Vydal

PROJEKTOVÁ A INŽENÝRSKÁ SPOLEČNOST			INTER PLAN		Purkytova 79a, 612 00 Brno Czech Republic E-mail: info@interplan.cz tel.: +420 541 597 544 fax: +420 541 597 223
DESIGN AND ENGINEERING COMPANY					
ROLE   ROLE	JMÉNO   NAME	PODPIS   SIGNATURE	DATUM VYDÁNÍ VÝKRESU   DATE:	31/08/2019	
VEDOUcí PROJEKTANT   APPROVED	Ing. Tomáš Gryc		FORMÁT   SIZE:	3x A4	
ZODPOVĚDNÝ PROJEKTANT   CHECKED	Ing. Anna Ciglová		MĚŘÍTKO   SCALE:	1:50	
VYPRACOVAL   DRAWN	Miroslav Sluka		ZAKÁZKOVÉ č.   CONTRACT NO.	191622/1	
INVESTOR   INVESTOR	Biofyzikální ústav AV ČR, v.v.i.		STAVEBNÍ ÚŘAD   BUILDING OFFICE	UMČ Brno Žabovřesky	
NÁZEV PROJEKTU	BIOFYZIKÁLNÍ ÚSTAV - LABORATOŘ		PROFESE:	L - ZEMNÍ PLYN	
PROJECT NAME			DISCIPLINE:		
SOJPS	SO01 - VIROVÁ LABORATOŘ		STUPĚN:	DOKUMENTACE PRO VYDÁNÍ STAVEBNÍHO POVOLENÍ	
UNIT			DESIGN PHASE:		
NÁZEV VÝKRESU:	PŮDORYS 1.PP - ROZVOD ZEMNÍHO PLYNU		SOUBOR   FILE:	191622_1_4_SO01_M002_0.dwg	
DRAWING NAME:			POR.   NO.	ARCHIVNÍ č.   ARCHIVE NO.	REVIZE
			003	191622/1-4-SO01-L003/0	0